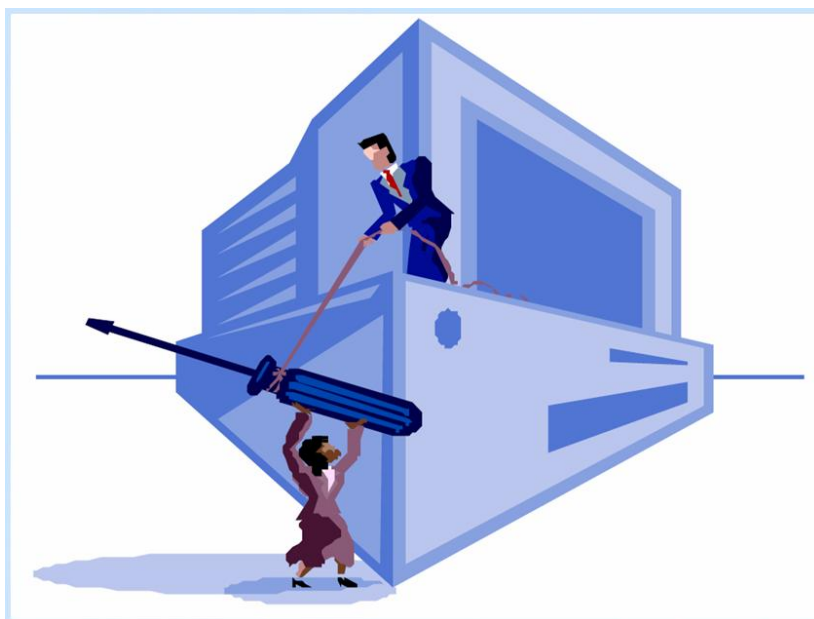


SI-Data Overvåkning

Overvåkningstjenester fra SI-Data AS



For en enkel og effektiv hverdag.

SI-Data Overvåkning

Overvåkningstjeneste fra SI-Data AS

Hvorfor Overvåkning?

SI-Data Overvåkning tilbyr i dag overvåkning til alle kunder. Dette omfatter overvåkning av deres IT-løsning som server, svitsjer, brannmur med mer.

For våre kunder benytter vi et overvåkningsverktøy som gjør at vi hele tiden kan se til at deres IT-løsning har det bra. Vi ser med en gang det skjer en endring eller feil og får beskjed. Beskjeden kan sendes ved en lyd, e-post eller sms.

Overvåkning for å unngå nedetid

SI-Data sin overvåkningstjeneste er en automatisk tjeneste. Vi har en server hos oss som til enhver tid får inn informasjon om tilstanden til ditt utstyr. Det må installeres et lite program på din server for å oppnå dette.

Vår overvåkning vil melde fra dersom for eksempel dere har lite diskplass igjen på den en server. Vi får da en sms eller e-post. Dette vil forenkle både vår og deres hverdag med mer oppetid og kortere nedetid. Vi kan være proaktive og foreslå utbedringer av ditt system, før det blir kritisk.

Overvåkningstelefon: 66 77 41 77

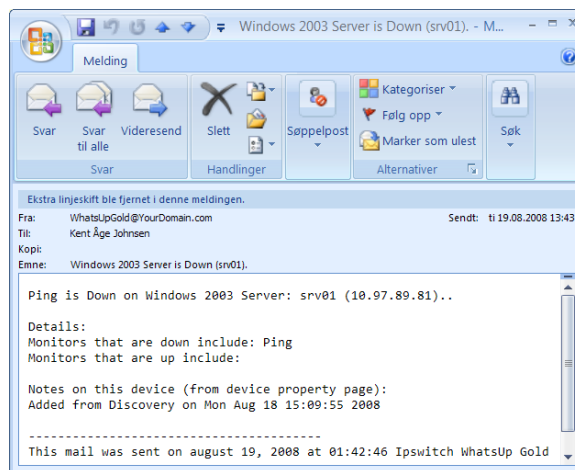
E-post: support@si-data.no

Hva kan vi overvåke?

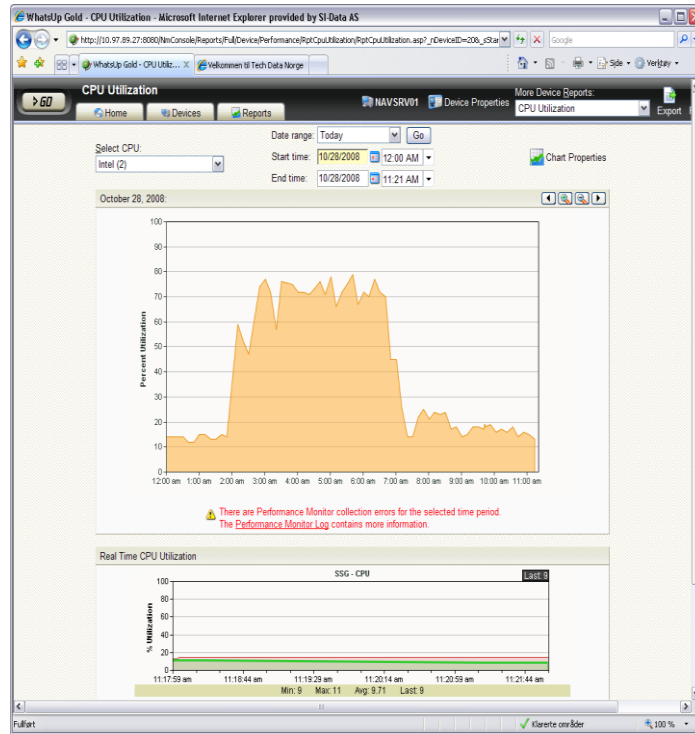
- Servere: CPU, Disk, Minne, tilkobling m.m.
- Lagring: NAS and SAN, iSCSI og Fiber kanaler.
- Nettverksutstyr, brannmurer og svitsjer.
- IP servicer HTTP, FTP, TCP, IP m.m.

Hvordan overvåker vi ditt system?

- Web portal: Vi har en portal som vi kan se hvordan systemet ditt har det! Vi kan logge oss på fra hvor som helst. Vi kan også gi tilgang til at du kan se dette fra din egen PC.
- E-post / SMS varsling: Hvis deres system merker en feil, ustabilitet eller et annet problem, så vil vår server sende ut en e-post eller en SMS til oss i teknisk avdeling. Det vil sikre kortere ventetid før systemet deres er oppe igjen.



Eksempler på hvordan vi kan overvåke deres systemer:



Home Workspace

Threshold - Interface Utilization			
Device	Interface	Transmit	Receive
atldc.ipswitch_m.ipswitch.com	Broadcom NetD...	6.9 %	1 %

Threshold - Interface Traffic			
Device	Interface	Transmit	Receive
atldc.ipswitch_m.ipswitch.com	Broadcom NetD...	6.89 Mbps	999.40 Kbps
ATL-TEST1	Broadcom BCM...	134.61 Kbps	519.38 Kbps
192.168.3.1	Internal 3	501.09 Kbps	115.54 Kbps
192.168.3.1	External	100.83 Kbps	463.02 Kbps
ATL150	Broadcom NetD...	97.13 Kbps	209.42 Kbps
ATL104	Broadcom NetD...	177.02 Kbps	49.41 Kbps
ATL-NOC2	Broadcom NetD...	39.42 Kbps	130.42 Kbps
ATL145	3Com EtherLink...	103.68 Kbps	64.51 Kbps
DIETCOKE	Broadcom NetD...	13.26 Kbps	94.05 Kbps
ATL107	Broadcom NetD...	59.60 Kbps	20.52 Kbps

Threshold - Memory Utilization			
Device	Memory	Percent Used	
ATL-VMS1	Physical Memory	92.9 %	
ATL104	Physical Memory	92.9 %	
ATL-MZHANG2	Physical Memory	90.7 %	
ATL150	Physical Memory	86.2 %	
ATL-APPS1	Physical Memory	77.1 %	
192.168.3.10	Random Access...	74.2 %	
atldc2.ipswitch_m.ipswitch.com	Physical Memory	73.7 %	
ATL-NOC2	Physical Memory	72.4 %	
atldc.ipswitch_m.ipswitch.com	Physical Memory	72.1 %	
DEE-DEE	Physical Memory	69.7 %	

Threshold - Disk Utilization			
Device	Disk	Percent Full	
ATL-VMS1	C:\	93.7 %	
DIETCOKE	C:\	91.5 %	
BUBBA-VISTA	F:\	89.5 %	
DEE-DEE	C:\	87.2 %	
atldc.ipswitch_m.ipswitch.com	G:\	82.5 %	
MANDOR	D:\	79.7 %	
ATL104	D:\	77.7 %	
MANDOR	C:\	75.5 %	
BUBBA-VISTA	C:\	65.7 %	
ATL-APPS1	C:\	63.5 %	

Threshold - Ping Response Time			
Device	Interface	Max (ms)	Avg (ms)
xp-880eae1437c5.ipswitch_m.ipswitch.com	xp-880eae1437...	166	147.0
ATL-JWILLIAMS	ATL-JWILLIAMS ...	205	76.0
ATL-SAYTON	ATL-SAYTON (1 ...	175	60.0
192.168.3.3	192.168.3.3	87	31.0
192.168.3.20	192.168.3.20	15	9.0
ATL210	ATL210 (192.16...	17	7.0
ATL-CINDYM	ATL-CINDYM (1 ...	11	6.0
ATL-RKENNEDY	ATL-RKENNED...	7	6.0
192.168.3.90	192.168.3.90	11	5.0
192.168.3.1	192.168.3.1	10	4.0

SI-Data Overvåkningssystem

Vi vil fokusere på at deres utstyr er oppe og går som normalt hele tiden. Du vil slippe overraskelser og kan konsentrere deg om dine arbeidsoppgaver.

Overvåkningssystemet er raskt og enkelt.

Det er meget enkelt å komme i gang med SI-Data sitt overvåkningssystem:

1. Kontakt SI-Data
2. Teknisk avdeling går inn på en server hos dere og installerer programmet. Vi legger til det utstyret dere vil ha overvåket, og melder alt inn til vår overvåkingsserver. Dette er en kort og enkel prosess.

SI-Data gjør dette for at deres selskap skal få en enklere og tryggere arbeidsdag.

En rekke muligheter er tilgjengelige i dette overvåkningssystemet. Vil du vite mer, kontakt oss så sender vi mer informasjon eller avtaler et møte.

SI-Data server for overvåkning

